

Análisis de comportamiento de las Socaps con activos mayores a \$1000 millones con datos comparativos a Sep. 19-18
Fuente: bases datos CNBV

Variación en los activos totales					
	Sep. 2019	Sep.2018	Variación	Tasa %	
1	Caja Morelia Valladolid	5,031,337	4,644,249	387,088	8
2	Coopdesarrollo	3,797,912	3,428,359	369,554	11
3	Caja Real del Potosí	3,257,113	2,916,925	340,187	12
4	Cooperativa Acreimex	2,976,811	2,481,618	495,194	20
5	FINAGAM	2,957,897	2,784,752	173,145	6
6	Caja Popular Cerano	2,904,721	2,491,737	412,984	17
7	Caja Gonzalo Vega	2,890,975	2,638,867	252,108	10
8	Caja San Nicolás	2,687,819	2,366,428	321,391	14
9	Caja Hipódromo	2,662,330	2,402,955	259,375	11
10	Caja Popular Apaseo el Alto	2,492,728	2,246,643	246,086	11
11	Caja Popular San Rafael	2,307,013	2,136,829	170,184	8
12	Caja Popular Cristóbal Colón	2,165,849	1,965,622	200,227	10
13	Caja Popular Tamazula	1,955,920	1,764,968	190,952	11
14	Caja Popular Dolores Hidalgo	1,837,872	1,686,768	151,104	9
15	Caja Inmaculada	1,824,906	1,764,619	60,287	3
16	Caja Popular Oblatos	1,791,983	1,596,443	195,539	12
17	Caja Popular Las Huastecas	1,698,389	1,444,545	253,844	18
18	Caja Popular Los Reyes	1,678,573	1,595,598	82,975	5
19	Caja SMG	1,667,461	1,526,440	141,021	9
20	Caja Buenos Aires	1,636,586	1,457,187	179,400	12
21	Caja Popular San Juan Bosco	1,614,687	1,498,445	116,242	8
22	Caja Popular San Pablo	1,600,005	1,522,351	77,655	5
23	Caja Popular la Providencia	1,534,310	1,340,381	193,929	14
24	Caja Popular de Ahorros Yanga	1,351,498	1,337,509	13,989	1
25	Caja Popular Atemajac	1,169,234	882,178	287,057	33
26	Caja Popular San José Iturbide	1,150,214	1,044,612	105,603	10
Total del activo					
	58,644,146	52,967,028	5,677,119	11	
Caja Popular Mexicana					
	59,146,823	51,039,286	8,107,537	16	
Total muestra					
	117,790,970	104,006,314	13,784,656		
Activos que representan del sector					
	71%	70%			

En cada tabla informativa al final se establece la proporción que las 27 cooperativas representan del total del sector financiero cooperativo regulado

Variación en Inversiones en Valores

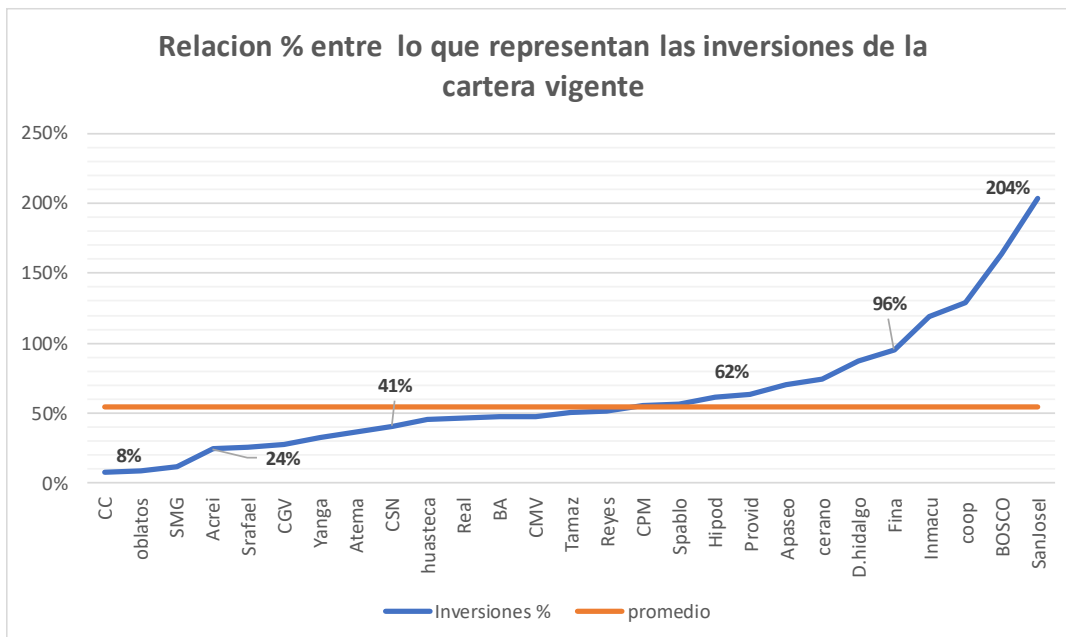
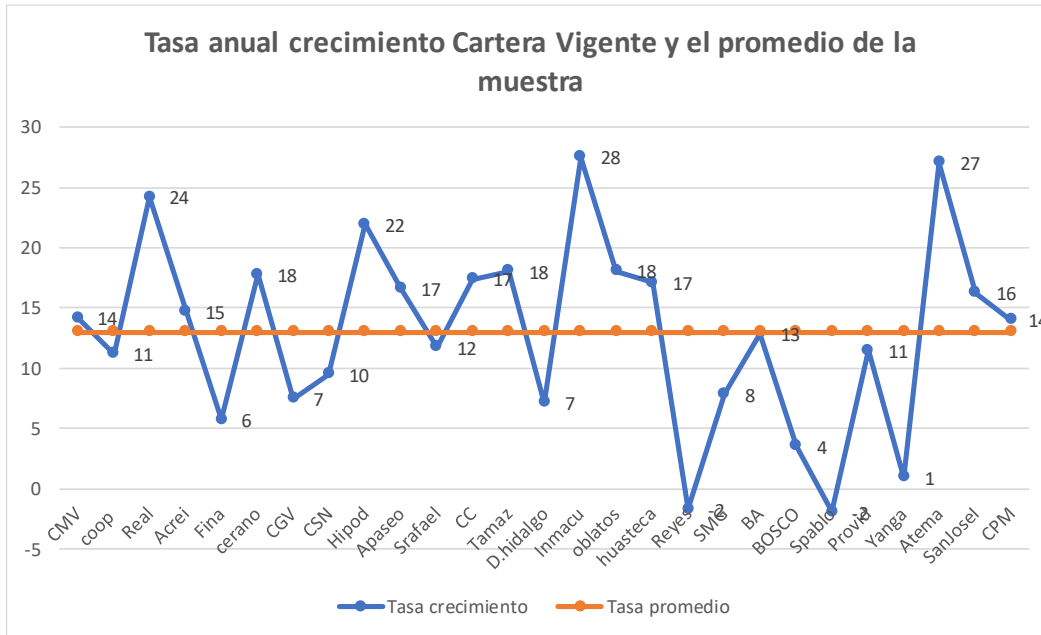
	Sep. 2019	Sep.2018	Variación	Tasa %
1 Caja Morelia Valladolid	1,548,657	1,609,077	-60,420	-4
2 Coopdesarrollo	2,077,589	1,865,241	212,348	11
3 Caja Real del Potosí	1,006,957	1,086,607	-79,651	-7
4 Cooperativa Acreimex	532,009	356,683	175,326	49
5 FINAGAM	1,400,224	1,340,368	59,856	4
6 Caja Popular Cerano	1,171,888	1,034,089	137,799	13
7 Caja Gonzalo Vega	576,421	305,966	270,456	88
8 Caja San Nicolás	730,448	569,562	160,886	28
9 Caja Hipódromo	980,273	1,015,823	-35,549	-3
10 Caja Popular Apaseo el Alto	946,337	919,529	26,809	3
11 Caja Popular San Rafael	433,286	430,595	2,691	1
12 Caja Popular Cristóbal Colón	144,418	231,736	-87,318	-38
13 Caja Popular Tamazula	619,015	622,991	-3,976	-1
14 Caja Popular Dolores Hidalgo	781,648	790,452	-8,804	-1
15 Caja Inmaculada	900,640	1,041,318	-140,678	-14
16 Caja Popular Oblatos	134,793	147,258	-12,464	-8
17 Caja Popular Las Huastecas	405,561	378,148	27,413	7
18 Caja Popular Los Reyes	542,690	458,438	84,253	18
19 Caja SMG	155,884	121,495	34,389	28
20 Caja Buenos Aires	467,841	418,074	49,767	12
21 Caja Popular San Juan Bosco	946,335	853,257	93,077	11
22 Caja Popular San Pablo	538,394	438,634	99,760	23
23 Caja Popular la Providencia	572,032	466,819	105,213	23
24 Caja Popular de Ahorros Yanga	300,555	304,116	-3,560	-1
25 Caja Popular Atemajac	276,487	183,204	93,283	51
26 Caja Popular San José Iturbide	754,411	697,174	57,237	8
Total inversiones valores	18,944,796	17,686,652	1,258,143	7
Caja Popular Mexicana	20,269,432	17,197,400	3,072,031	18
Total muestra	39,214,227	34,884,053	4,330,175	
Inversiones que representan del sec	68%	67%		

Generalmente la reducción de inversiones en valores implica un incremento en los niveles de cartera y viceversa

Variación de la Cartera Vigente

	Sep. 2019	Sep.2018	Variación	Tasa %
1 Caja Morelia Valladolid	3,258,886	2,854,094	404,792	14
2 Coopdesarrollo	1,613,336	1,451,145	162,191	11
3 Caja Real del Potosí	2,152,232	1,733,054	419,178	24
4 Cooperativa Acreimex	2,201,811	1,919,044	282,767	15
5 FINAGAM	1,465,804	1,386,140	79,664	6
6 Caja Popular Cerano	1,580,352	1,341,667	238,685	18
7 Caja Gonzalo Vega	2,109,203	1,962,840	146,363	7
8 Caja San Nicolás	1,796,129	1,640,175	155,954	10
9 Caja Hipódromo	1,585,330	1,300,132	285,198	22
10 Caja Popular Apaseo el Alto	1,352,603	1,159,722	192,881	17
11 Caja Popular San Rafael	1,680,511	1,503,783	176,729	12
12 Caja Popular Cristóbal Colón	1,870,885	1,593,550	277,334	17
13 Caja Popular Tamazula	1,235,660	1,046,701	188,959	18
14 Caja Popular Dolores Hidalgo	893,501	833,773	59,728	7
15 Caja Inmaculada	759,578	595,633	163,945	28
16 Caja Popular Oblatos	1,486,018	1,258,611	227,407	18
17 Caja Popular Las Huastecas	896,192	765,434	130,758	17
18 Caja Popular Los Reyes	1,061,983	1,080,465	-18,482	-2
19 Caja SMG	1,385,447	1,284,590	100,856	8
20 Caja Buenos Aires	993,912	880,531	113,380	13
21 Caja Popular San Juan Bosco	576,579	556,970	19,610	4
22 Caja Popular San Pablo	961,365	980,447	-19,083	-2
23 Caja Popular la Providencia	899,447	806,863	92,584	11
24 Caja Popular de Ahorros Yanga	913,906	905,198	8,708	1
25 Caja Popular Atemajac	756,537	595,328	161,209	27
26 Caja Popular San José Iturbide	369,839	318,156	51,684	16
Total del activo	35,857,048	31,754,048	4,103,001	13
Caja Popular Mexicana	36,754,529	32,203,269	4,551,260	14
Total muestra	72,611,577	63,957,317	8,654,260	
Cartera que representan del sector	73%	72%		

A continuación, se establece la relación gráfica, para establecer las tasas de crecimiento anual de la cartera vigente con respecto al promedio del grupo y otro donde muestra la proporción que representan las **inversiones en valores / Cartera Vigente**



Variación Captación Tradicional

	Sep. 2019	Sep.2018	Variación	Tasa %	
1	Caja Morelia Valladolid	4,057,230	3,780,000	277,230	7
2	Coopdesarrollo	2,887,648	2,658,816	228,832	9
3	Caja Real del Potosí	2,102,883	1,901,142	201,741	11
4	Cooperativa Acreimex	2,015,647	1,853,555	162,093	9
5	FINAGAM	2,546,592	2,414,617	131,975	5
6	Caja Popular Cerano	2,343,647	2,011,315	332,331	17
7	Caja Gonzalo Vega	2,124,176	1,997,831	126,345	6
8	Caja San Nicolás	2,211,376	1,948,460	262,916	13
9	Caja Hipódromo	2,140,496	1,942,001	198,495	10
10	Caja Popular Apaseo el Alto	1,785,179	1,619,310	165,868	10
11	Caja Popular San Rafael	1,627,466	1,524,240	103,226	7
12	Caja Popular Cristóbal Colón	1,750,148	1,586,060	164,089	10
13	Caja Popular Tamazula	1,606,557	1,470,546	136,010	9
14	Caja Popular Dolores Hidalgo	1,396,396	1,309,420	86,976	7
15	Caja Inmaculada	1,536,146	1,515,064	21,082	1
16	Caja Popular Oblatos	1,484,016	1,312,094	171,922	13
17	Caja Popular Las Huastecas	1,476,037	1,276,657	199,380	16
18	Caja Popular Los Reyes	1,281,575	1,224,861	56,714	5
19	Caja SMG	1,371,437	1,255,114	116,323	9
20	Caja Buenos Aires	1,349,201	1,216,443	132,759	11
21	Caja Popular San Juan Bosco	1,239,897	1,154,971	84,926	7
22	Caja Popular San Pablo	1,278,157	1,211,598	66,560	5
23	Caja Popular la Providencia	1,255,938	1,082,659	173,278	16
24	Caja Popular de Ahorros Yanga	1,066,146	1,058,068	8,078	1
25	Caja Popular Atemajac	994,057	743,143	250,914	34
26	Caja Popular San José Iturbide	883,202	836,911	46,292	6

Total CAPTACION	45,811,252	41,904,897	3,906,355	9
	0			
Caja Popular Mexicana	47,616,120	41,491,707	6,124,413	15
Total muestra	93,427,372	83,396,604	10,030,768	
CAPACION que representan del sec	71%	70%		

Variación en los EXCEDENTES

	Sep. 2019	Sep.2018	Variación	Tasa %
1 Caja Morelia Valladolid	138,305	130,643	7,662	6
2 Coopdesarrollo	105,571	81,400	24,172	30
3 Caja Real del Potosí	102,212	95,238	6,974	7
4 Cooperativa Acreimex	58,189	113,138	-54,948	-49
5 FINAGAM	7,512	29,230	-21,719	-74
6 Caja Popular Cerano	71,115	68,926	2,188	3
7 Caja Gonzalo Vega	96,174	113,374	-17,199	-15
8 Caja San Nicolás	44,241	34,421	9,819	29
9 Caja Hipódromo	46,662	36,829	9,832	27
10 Caja Popular Apaseo el Alto	63,078	54,407	8,670	16
11 Caja Popular San Rafael	62,510	71,853	-9,343	-13
12 Caja Popular Cristóbal Colón	42,669	33,630	9,039	27
13 Caja Popular Tamazula	42,907	45,852	-2,945	-6
14 Caja Popular Dolores Hidalgo	49,368	36,093	13,275	37
15 Caja Inmaculada	21,624	17,042	4,582	27
16 Caja Popular Oblatos	25,465	14,955	10,509	70
17 Caja Popular Las Huastecas	38,335	30,972	7,363	24
18 Caja Popular Los Reyes	42,767	42,397	370	1
19 Caja SMG	30,191	25,669	4,523	18
20 Caja Buenos Aires	26,762	25,522	1,240	5
21 Caja Popular San Juan Bosco	42,121	39,532	2,589	7
22 Caja Popular San Pablo	39,854	43,827	-3,973	-9
23 Caja Popular la Providencia	33,726	28,619	5,107	18
24 Caja Popular de Ahorros Yanga	13,158	21,241	-8,083	-38
25 Caja Popular Atemajac	19,400	10,470	8,930	85
26 Caja Popular San José Iturbide	50,409	39,747	10,662	27

Total del activo	1,314,325	1,285,031	29,294	2
------------------	-----------	-----------	--------	---

Caja Popular Mexicana	1,003,335	889,367	113,967	13
Total muestra	2,317,659	2,174,398	143,261	7
EXCEDENTE que representan del s	74%	72%		

- El grupo muestra una desaceleración en la capacidad de continuar creciendo en la generación de excedentes
- ¿producto de la cartera, producto de incremento en inversiones y gastos o falta de competitividad en el proceso de crédito?
- Porque como veremos a continuación los ingresos financieros muestran un crecimiento solido

Variación en INGRESOS INTERESES

	Sep. 2019	Sep.2018	Variación	Tasa %	
1	Caja Morelia Valladolid	556,590	490,793	65,797	13
2	Coopdesarrollo	393,592	333,033	60,559	18
3	Caja Real del Potosí	435,994	377,121	58,873	16
4	Cooperativa Acreimex	371,047	308,135	62,912	20
5	FINAGAM	234,206	207,501	26,705	13
6	Caja Popular Cerano	260,014	213,328	46,687	22
7	Caja Gonzalo Vega	308,389	279,361	29,029	10
8	Caja San Nicolás	229,852	200,840	29,011	14
9	Caja Hipódromo	244,892	210,613	34,279	16
10	Caja Popular Apaseo el Alto	242,709	206,779	35,930	17
11	Caja Popular San Rafael	204,635	189,317	15,318	8
12	Caja Popular Cristóbal Colón	201,420	175,392	26,028	15
13	Caja Popular Tamazula	140,419	126,410	14,009	11
14	Caja Popular Dolores Hidalgo	146,801	130,377	16,424	13
15	Caja Inmaculada	148,857	133,901	14,956	11
16	Caja Popular Oblatos	207,121	189,094	18,027	10
17	Caja Popular Las Huastecas	153,506	127,455	26,052	20
18	Caja Popular Los Reyes	133,246	130,112	3,134	2
19	Caja SMG	155,485	133,043	22,443	17
20	Caja Buenos Aires	149,165	136,568	12,597	9
21	Caja Popular San Juan Bosco	130,637	117,566	13,071	11
22	Caja Popular San Pablo	152,275	131,710	20,565	16
23	Caja Popular la Providencia	140,146	115,097	25,049	22
24	Caja Popular de Ahorros Yanga	196,366	189,689	6,677	4
25	Caja Popular Atemajac	103,549	91,616	11,933	13
26	Caja Popular San José Iturbide	89,572	74,227	15,345	21

Total INGRESOS INT	5,730,484	5,019,074	711,410	14
---------------------------	------------------	------------------	----------------	-----------

Caja Popular Mexicana	5,998,346	5,074,901	923,446	18
Total muestra	11,728,831	10,093,974	1,634,856	
INGRESOS DEL SECTOR	72%	71%		

Variación en margen financiero ajustado

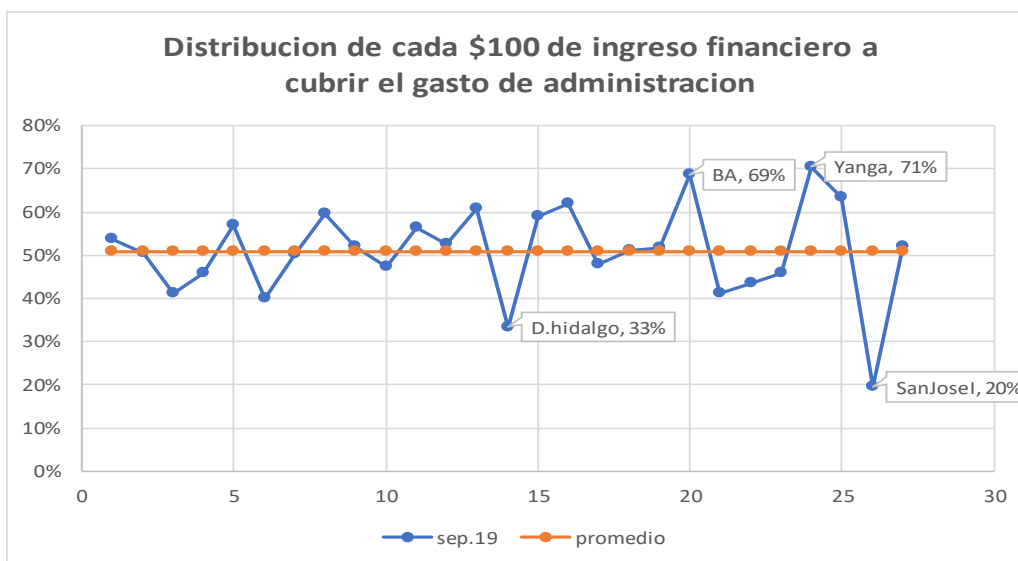
	Sep. 2019	Sep.2018	Variación	Tasa %
1 Caja Morelia Valladolid	416,174	375,558	40,616	11
2 Coopdesarrollo	304,580	262,332	42,248	16
3 Caja Real del Potosí	259,108	224,935	34,174	15
4 Cooperativa Acreimex	223,285	224,528	-1,244	-1
5 FINAGAM	97,518	112,360	-14,842	-13
6 Caja Popular Cerano	170,259	144,875	25,384	18
7 Caja Gonzalo Vega	187,767	169,701	18,066	11
8 Caja San Nicolás	172,623	153,271	19,352	13
9 Caja Hipódromo	172,983	144,499	28,483	20
10 Caja Popular Apaseo el Alto	177,244	152,048	25,196	17
11 Caja Popular San Rafael	171,532	155,776	15,756	10
12 Caja Popular Cristóbal Colón	141,253	123,702	17,551	14
13 Caja Popular Tamazula	99,590	84,903	14,687	17
14 Caja Popular Dolores Hidalgo	95,886	78,930	16,956	21
15 Caja Inmaculada	106,046	89,921	16,125	18
16 Caja Popular Oblatos	144,906	129,404	15,501	12
17 Caja Popular Las Huastecas	108,005	90,118	17,887	20
18 Caja Popular Los Reyes	89,062	88,862	199	0
19 Caja SMG	105,686	89,280	16,406	18
20 Caja Buenos Aires	122,803	106,918	15,885	15
21 Caja Popular San Juan Bosco	93,853	84,106	9,748	12
22 Caja Popular San Pablo	96,566	92,338	4,228	5
23 Caja Popular la Providencia	92,158	77,215	14,942	19
24 Caja Popular de Ahorros Yanga	145,380	136,947	8,433	6
25 Caja Popular Atemajac	81,258	74,494	6,764	9
26 Caja Popular San José Iturbide	68,471	54,111	14,359	27

Total del activo	3,943,994	3,521,133	422,861	12
------------------	-----------	-----------	---------	----

Caja Popular Mexicana	3,952,932	3,415,368	537,564	16
Total muestra	7,896,926	6,936,501	960,425	14
MFA que representan del sector	74%	73%		

DISTRIBUCION DE CADA \$100 DE INGRESOS FINANCIEROS

Datos a Sept 2019	Pago de intereses	crear estimacion Estimacion	cubrir gasto administracion	Generar excedente	
1	Caja Morelia Valladolid	15%	10%	54%	25%
2	Coopdesarrollo	20%	3%	51%	27%
3	Caja Real del Potosí	16%	24%	41%	23%
4	Cooperativa Acreimex	25%	15%	46%	16%
5	FINAGAM	36%	22%	57%	3%
6	Caja Popular Cerano	30%	5%	40%	27%
7	Gonzalo Vega	20%	19%	50%	31%
8	Caja San Nicolás	21%	4%	60%	19%
9	Caja Hipódromo	24%	5%	52%	19%
10	Caja Popular Apaseo el Alto	21%	6%	47%	26%
11	Caja Popular San Rafael	14%	2%	56%	31%
12	Caja Popular Cristóbal Colón	21%	9%	53%	21%
13	Caja Popular Tamazula	28%	1%	61%	31%
14	Caja Popular Dolores Hidalgo	28%	6%	33%	34%
15	Caja Inmaculada	26%	3%	59%	15%
16	Caja Popular Oblatos	11%	19%	62%	12%
17	Caja Popular Las Huastecas	26%	4%	48%	25%
18	Caja Popular Los Reyes	19%	14%	51%	32%
19	Caja SMG	23%	9%	52%	19%
20	Caja Buenos Aires	10%	8%	69%	18%
21	Caja Popular San Juan Bosco	27%	1%	41%	32%
22	Caja Popular San Pablo	14%	23%	44%	26%
23	Caja Popular la Providencia	26%	8%	46%	24%
24	Caja Popular de Ahorros Yanga	16%	10%	71%	7%
25	Caja Popular Atemajac	14%	7%	64%	19%
26	Caja Popular San José Iturbide	21%	2%	20%	56%
Sector total 25% 9% 51% 19%					
Caja Popular Mexicana 26% 8% 52% 17%					



Variación de INDICADOR CREDITO NETO

	Sep. 2019	Sep.2018	Variación	
1	Caja Morelia Valladolid	64.31%	60.97%	3.34%
2	Coopdesarrollo	39.95%	39.60%	0.35%
3	Caja Real del Potosí	65.15%	58.61%	6.54%
4	Cooperativa Acreimex	73.16%	76.68%	-3.52%
5	FINAGAM	49.49%	48.72%	0.77%
6	Caja Popular Cerano	54.03%	53.35%	0.68%
7	Caja Gonzalo Vega	72.81%	74.22%	-1.41%
8	Caja San Nicolás	66.72%	69.19%	-2.48%
9	Caja Hipódromo	59.18%	53.84%	5.34%
10	Caja Popular Apaseo el Alto	54.23%	51.74%	2.49%
11	Caja Popular San Rafael	72.16%	69.62%	2.54%
12	Caja Popular Cristóbal Colón	85.83%	80.65%	5.17%
13	Caja Popular Tamazula	62.81%	58.88%	3.92%
14	Caja Popular Dolores Hidalgo	47.43%	48.11%	-0.68%
15	Caja Inmaculada	41.50%	33.74%	7.76%
16	Caja Popular Oblatos	84.20%	80.26%	3.93%
17	Caja Popular Las Huastecas	52.38%	52.56%	-0.18%
18	Caja Popular Los Reyes	62.64%	66.85%	-4.22%
19	Caja SMG	82.34%	83.20%	-0.86%
20	Caja Buenos Aires	60.39%	59.60%	0.78%
21	Caja Popular San Juan Bosco	35.32%	36.76%	-1.44%
22	Caja Popular San Pablo	58.51%	63.03%	-4.52%
23	Caja Popular la Providencia	58.45%	60.01%	-1.55%
24	Caja Popular de Ahorros Yanga	67.90%	68.14%	-0.24%
25	Caja Popular Atemajac	63.73%	66.57%	-2.85%
26	Caja Popular San José Iturbide	30.84%	29.11%	1.73%
Total del activo		16	15	0
Caja Popular Mexicana		61.19%	61.95%	-0.76%
PROMEDIO SECTOR		58.90%	58.66%	0.23%

