

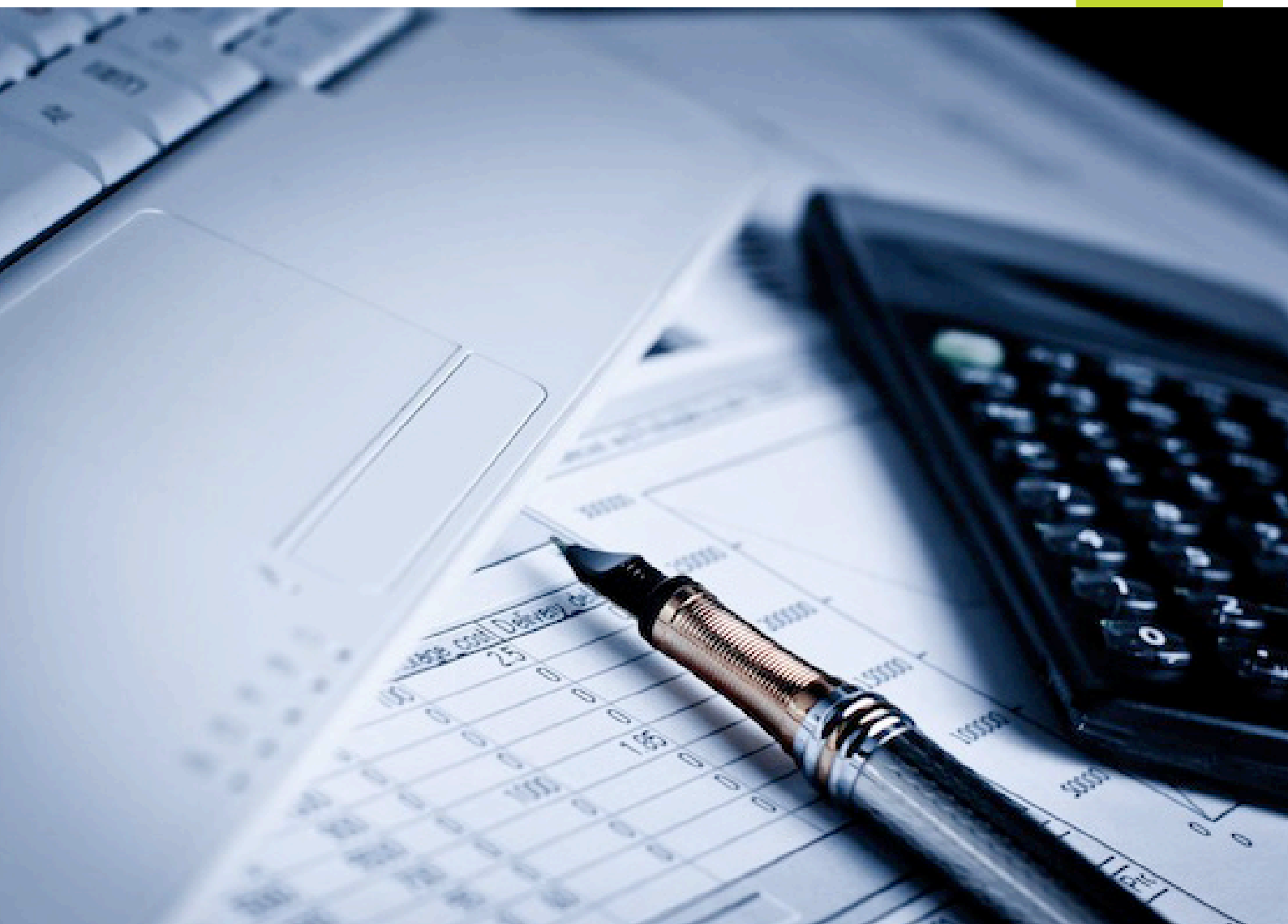
BOLETIN INFORMATIVO

FEDERACIÓN CENTRAL DE COOPERATIVAS DE AHORRO 6 AÑOS DE ÉXITO

NUMERO 1

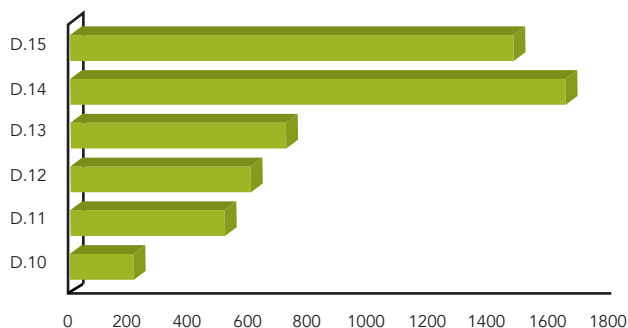
- *Un modelo cooperativo fundamentado en la integración y cooperación entre cooperativas*

2016
MARZO



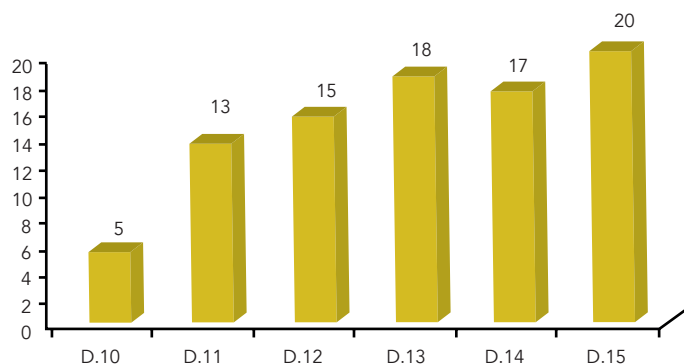
BOLETIN INFORMATIVO

COMPORTAMIENTO DE LOS ACTIVOS
(MILES)



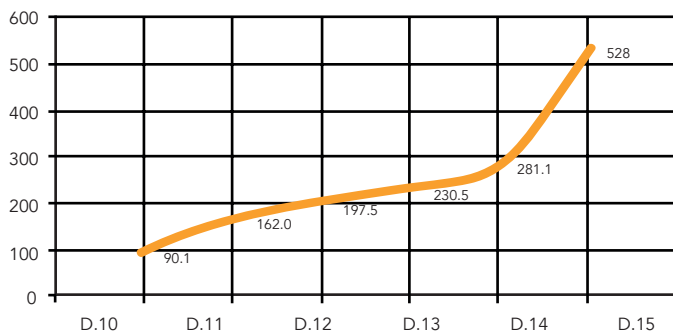
Como se puede apreciar en la gráfica anterior, la FCCAP registra un crecimiento sostenido desde su constitución en activos totales.

COMPORTAMIENTO DE AFILIADAS
(2010-2015)



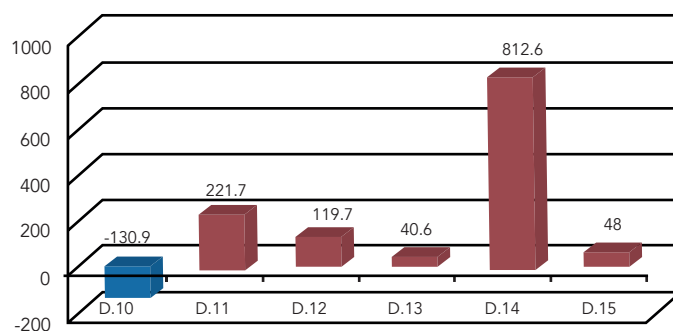
Durante la fundación de la FCCAP, se han tenido un crecimiento en términos de calidad y cantidad en Sociedades Cooperativas, pues como se muestra en la gráfica, en promedio cada año se han afiliado de 3 a 4 Cooperativas, lo que ah favorecido su fortalecimiento y consolidación.

REPRESENTACIÓN DE SOCIOS



En la gráfica anterior, se puede apreciar que se ah cumplido plenamente el objetivo de representación e integración a favor de los socios; Actualmente somos la Federación con mayor crecimiento de socios representados.

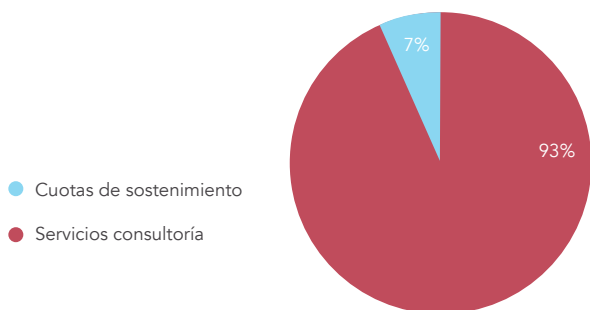
GENERACIÓN DE EXCEDENTES



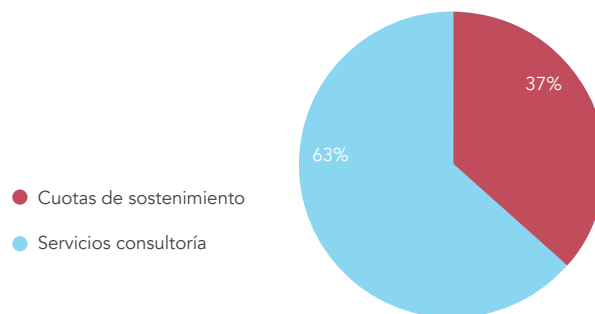
Si bien el objetivo de la Federación no es generar excedentes, si se fortalece la protección de las aportaciones de Capital de las Afiliadas, como se muestra en esta gráfica.

BOLETIN INFORMATIVO

GENERACIÓN DE INGRESOS
(DICIEMBRE-2010)



GENERACIÓN DE INGRESOS ACUMULADOS
(2015)

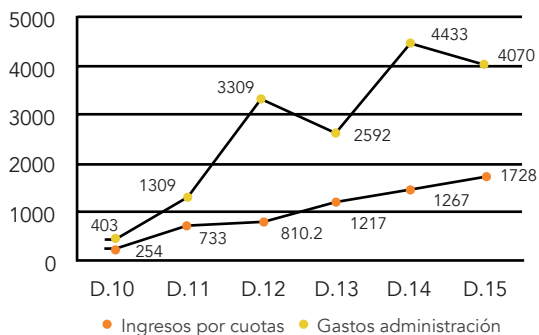


Al inicio del proyecto (2010) cooperativo, la estructura de los ingresos era sostenida por cuotas de sostenimiento.

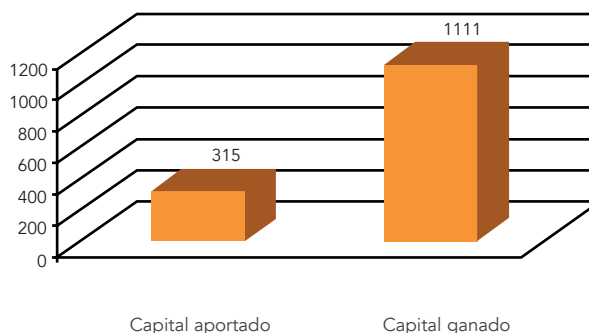
La confianza, calidad profesional y capacidad de respuesta minimiza las aportaciones directas de las cooperativas afiliadas.

Los servicios de consultoría en su mayor proporción aportados por programas de la banca de desarrollo.

EL MODELO MINIMIZA LOS COSTOS FIJOS DE LAS AFILIADAS



EL CAPITAL SOCIAL DE LAS AFILIADAS ESTA PROTEGIDO



El modelo de la FCCAP, exige un alto estándar de calidad en los servicios de consultoría, pues gracias a éstos, se ha logrado minimizar los costos fijos de las afiliadas, como se muestra en la gráfica.

Se busca en todo momento, capitalizar el modelo de la FCCAP, mediante mayor protección del capital aportado por las afiliadas, pues el este representa tan solo el 28% del capital ganado.